

## **ОЧИСТКА САЖЕВОГО ФИЛЬТРА Без разборки!**

Компания TORALIN® предлагает уникальный способ для очистки сажевого фильтра без разборки.

В настоящее время на многих современных автомобилях установлены сажевые фильтры. На определенное время работы в сажевом фильтре накапливаются твердые частицы и фильтр забивается. Чаще всего это случается с автомобилями, работающими на дизельном топливе, которые в основном перемещаются короткими дистанциями. В этом случае температура в сажевом фильтре недостаточна, чтобы осевшие сажевые частицы регулярно сгорали.

### **Суть процесса очистки:**

TORALIN® Очиститель сажевого фильтра распыляется через шланг датчика давления непосредственно в фильтр при помощи профессионального аппарата со специальным наконечником. Затем в фильтр вводится ополаскиватель, который вымывает остатки сгорания сажевых твердых частиц.

Комплект TORALIN® Очиститель сажевого фильтра состоит из 2-х компонентов:

1. TORALIN® Очиститель сажевого фильтра (0,5 л).
2. TORALIN® Промывка сажевого фильтра (2 л).

## **TORALIN® Профессиональный аппарат для очистки сажевого фильтра**

### **Инструкция по применению**

#### **Описание Аппарата (Рис. 1а, стр. 2):**

- ① Профессиональный аппарат для очистки сажевого фильтра
- ② Прозрачный гибкий шланг
- ③ Кран
- ④ Штуцер
- ⑤ Входное отверстие
- ⑥ Соединительный штуцер для подключения воздушного компрессора
- ⑦ Ручка редуктора
- ⑧ Манометр



**Внимание:** Запрещается вносить «TORALIN®очиститель сажевого фильтра» в топливо! Продукт изготовлен на водной основе.

**1**

Запустите и прогрейте двигатель до рабочей температуры.

**2**

Подготовьте аппарат для очистки сажевого фильтра к работе, для этого соедините кран **3** с прозрачным гибким шлангом **2**. (Рис. 2)

**3**

Установите кран **3** в положение «закрыт». (Рис. 3)

**4**

Подсоедините шланг **2** с краном **3** к аппарату через входной штуцер **4**. (Рис. 4)

**5**

Внесите содержимое флакона (500 мл) «Очиститель сажевого фильтра» в бак аппарата для очистки сажевого фильтра через горловину **5**. Плотно завинтите крышку. (Рис. 5)

**6**

Остановите двигатель, убедившись, что он прогрет до рабочей температуры.

**7**

Определите местонахождение датчика температуры или датчика перепада давления в сажевом фильтре, которые расположены перед сажевым фильтром. (Рис. 6)

**8**

Подсоедините шланг аппарата **2** к отверстию датчика температуры или к трубопроводу датчика перепада давления в сажевом фильтре, которые расположены перед сажевым фильтром. Датчик температуры предварительно необходимо демонтировать (трубопровод датчика перепада давления разъединить с датчиком перепада давления). (Рис. 7)

**9**

Подсоедините воздушный компрессор к аппарату через входное отверстие штуцера **6** редуктора. Вращая ручку **7** редуктора пользуясь показаниями манометра **8**, настроить давление 2 бар. (Рис. 8)

**10**

Переведите кран **3** в положение «открыт», после чего «Очиститель сажевого фильтра» начнет поступать в фильтр. (Рис. 9)

**11**

Через 1 минуту закройте кран **3**, подождите 4-5 минут, чтобы подаваемый раствор проник вглубь фильтра, затем снова откройте кран. Повторите этот цикл 3-5 раз, пока не закончится «Очиститель сажевого фильтра» в баке аппарата, подождите 15 минут. (Рис. 10)

**12**

Установите кран **3** в положение «закрыт». Выключите компрессор. (Рис. 11)

**13**

Установите датчик температуры на штатное место (трубопровод датчика перепада давления подсоединить к датчику перепада давления).

**14**

Запустите двигатель и дайте ему поработать на высоких оборотах (3000-4000 мин<sup>-1</sup>) 5-7 минут. (Рис. 12)

**15**

Остановите двигатель. Выполните действия п. 8. (Рис. 7)

**16**

Внесите «Промывку сажевого фильтра» (2 литра) в бак аппарата через горловину **5**. Плотно завинтите крышку. (Рис. 13)

**17**

Запустите двигатель. Установите и поддерживайте обороты двигателя 2000<sup>-1</sup>.

**18**

Подставьте под выхлопную трубу пластиковую или металлическую емкость для жидкости.

**19**

Включите компрессор и установите кран **3** в положение «открыт». Поддерживайте обороты двигателя на уровне 2000 оборотов в минуту. Периодически нажимайте на педаль акселератора (примерно на 20 секунд один раз в минуту). После того, как весь ополаскиватель будет израсходован, сбросьте обороты и остановите двигатель (Рис. 14).

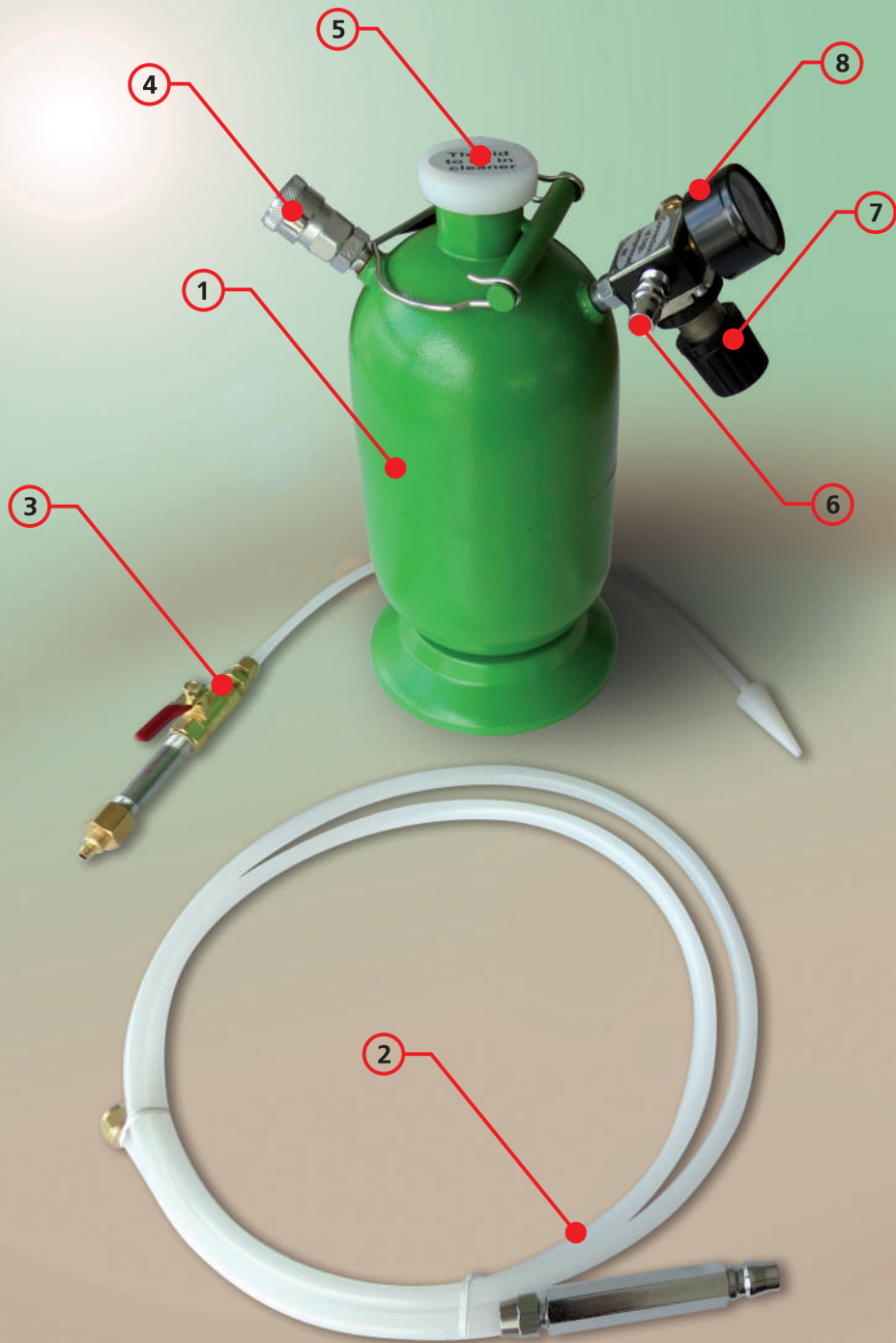
**20**

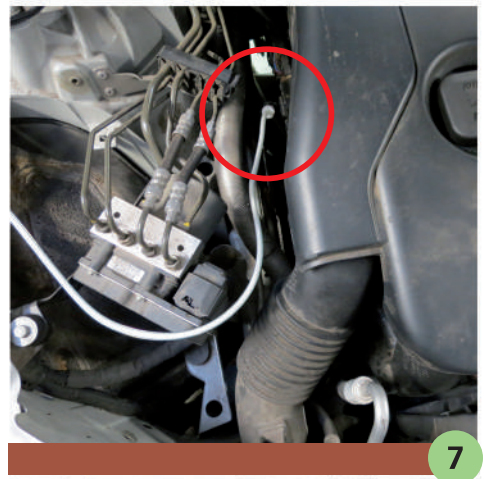
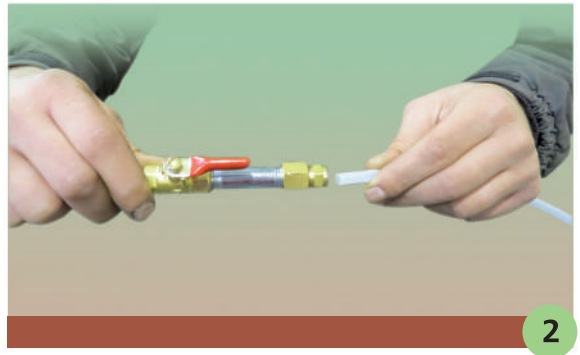
Установите кран **3** в положение «закрыт». Выключите компрессор. Отсоедините шланг **2** с краном **3** от сажевого фильтра. Установите датчик температуры на штатное место (трубопровод датчика перепада давления подсоедините к датчику перепада давления).

**21**

Запустите двигатель и дайте ему поработать 5 минут на холостом ходу, затем необходимо проехать 15 минут на высоких оборотах двигателя. Обработка закончена.

**Примечание:** В случае сильного загрязнения сажевого фильтра требуется повторная обработка.





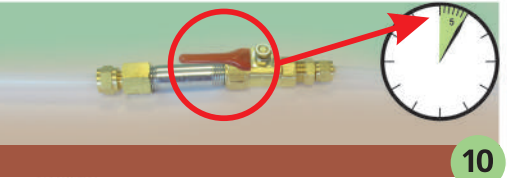
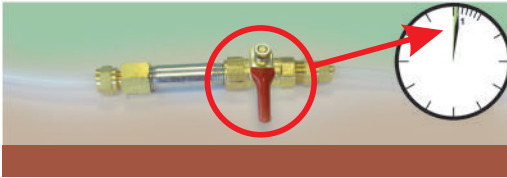




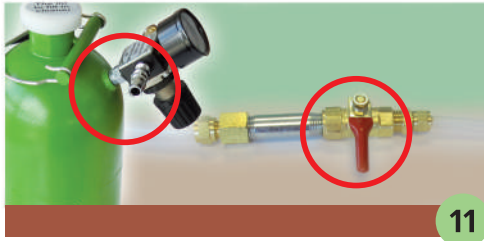
8



9



10



11



12



13



14