

NETTOYAGE DU FILTRE A PARTICULES ***Pas besoin de démonter le filtre!***

De nos jours toutes les voitures diesel modernes ont un filtre à particules. Au fil du temps et pour diverses raisons, les particules de suie s'accumulent, le filtre s'encrasse progressivement et la régénération n'est plus possible.

TORALIN® propose aux garagistes une méthode innovante spéciale pour le nettoyage sans démontage du FAP encrassé. Pas besoin de démonter le filtre. Avec le Kit de nettoyage de filtre à particules professionnel TORALIN®, vous pouvez nettoyer professionnellement votre filtre.

Mode d'emploi :

Le Nettoyant pour filtre à particules diesel TORALIN® est pulvérisé par le biais du capteur de pression directement dans le filtre en utilisant l'Appareil de Nettoyage Professionnel de Filtre à particules de TORALIN®. Toutes les particules de suie, les cendres, les résidus et autres éléments polluants accumulés dans le filtre à particules sont détachés et facilement brûlés. Le rinçage permet ensuite d'éliminer toutes les cendres. Après nettoyage, le FAP est comme neuf !

Le Kit de nettoyage de filtre à particules TORALIN® contient 2 produits:

1. le Nettoyant pour filtre à particules diesel TORALIN® (0,5 l)
2. le Rinçage professionnel pour filtre à particules TORALIN® (2 l)

Appareil de Nettoyage de Filtre a particules TORALIN®

Mode d'emploi

Description générale (Fig. 1a, p. 2) :

- ① Appareil de Nettoyage Professionnel de Filtre à particules TORALIN®
- ② Tuyau d'alimentation transparent
- ③ Vanne
- ④ Raccordement au tuyau d'alimentation transparent
- ⑤ Ouverture pour le remplissage
- ⑥ Raccord du tuyau du compresseur haute pression



Attention: Le Nettoyant et le Rinçage pour filtre à particules TORALIN® sont à base d'eau. Il est strictement interdit de remplir le réservoir de carburant ou d'huile avec ces produits.

Étape 1 Démarrez le moteur et laissez-le tourner jusqu'à ce que le moteur soit bien chaud (température de fonctionnement).

Étape 2 Préparez l'appareil. Raccordez avec précaution le tuyau transparent d'alimentation **2** à la vanne **3**. (Fig. 2)

Étape 3 Assurez-vous que la vanne **3** est fermée. (Fig. 3)

Étape 4 Raccordez le tuyau d'alimentation **2** à l'appareil via le raccord **4**. (Fig. 4)

Étape 5 Ajoutez le contenu du flacon (500 ml) de "Nettoyant pour filtre à particules TORALIN®" dans le réservoir de l'appareil via l'ouverture **5** et revissez le bouchon. N'utilisez pas d'autres produits chimiques avec cet appareil. (Fig. 5)

Étape 6 Arrêtez le moteur quand il est chaud.

Étape 7 Repérez le premier capteur de pression et débranchez-le. (Fig. 6)

Étape 8 Raccordez le tuyau d'alimentation **2** de l'Appareil de Nettoyage TORALIN® au premier capteur du tuyau d'échappement. (Fig. 7)

Étape 9 Branchez l'appareil sur le compresseur haute pression via le raccord **6**. Réglez la pression d'air à 2 bar. (Fig. 8)

Étape 10 Ouvrez la vanne **3** placée sur le tuyau d'alimentation **2**. Le Nettoyant pour filtre à particules diesel TORALIN® passe maintenant de l'appareil dans le filtre. On peut le contrôler grâce au tuyau transparent. (Fig. 9)

Étape 11 Au bout d' 1 minute fermez la vanne **3** et laissez le nettoyant agir 4 à 5 minutes. Le Nettoyant ramollit les particules de carbone et les impuretés dans le FAP. Recommencez l'étape 10, deux à trois fois jusqu'à ce qu'il n'y ait plus de nettoyant. Laissez le nettoyant agir à peu près 15 minutes. (Fig. 10)

Étape 12 Débranchez le tuyau à air. Fermez la vanne **3** du tuyau d'alimentation **2**. (Fig. 11)

Étape 13 Remettez le capteur de pression en place.

Étape 14 Démarrez le moteur et faites le tourner entre 3000 et 4000 tours pendant 5-7 minutes. Les premières minutes le moteur dégagera beaucoup de fumée. Dans ce cas, il se peut que vous ayez besoin d'un nettoyant supplémentaire. (Fig. 12)

Étape 15 Arrêtez le moteur et débranchez le capteur de pression et rebranchez à nouveau le tuyau de l'appareil.

Étape 16 Ajoutez le contenu (2 litres) du flacon de Rinçage professionnel pour filtre à particules TORALIN® dans le réservoir **1** de l'unité par l'ouverture **5** et remettez le bouchon. (Fig. 13)

Étape 17 Démarrez le moteur et faites le tourner à 2000 tours.

Étape 18 Placez un récipient sous le pot d'échappement pour récupérer le liquide / la mousse.

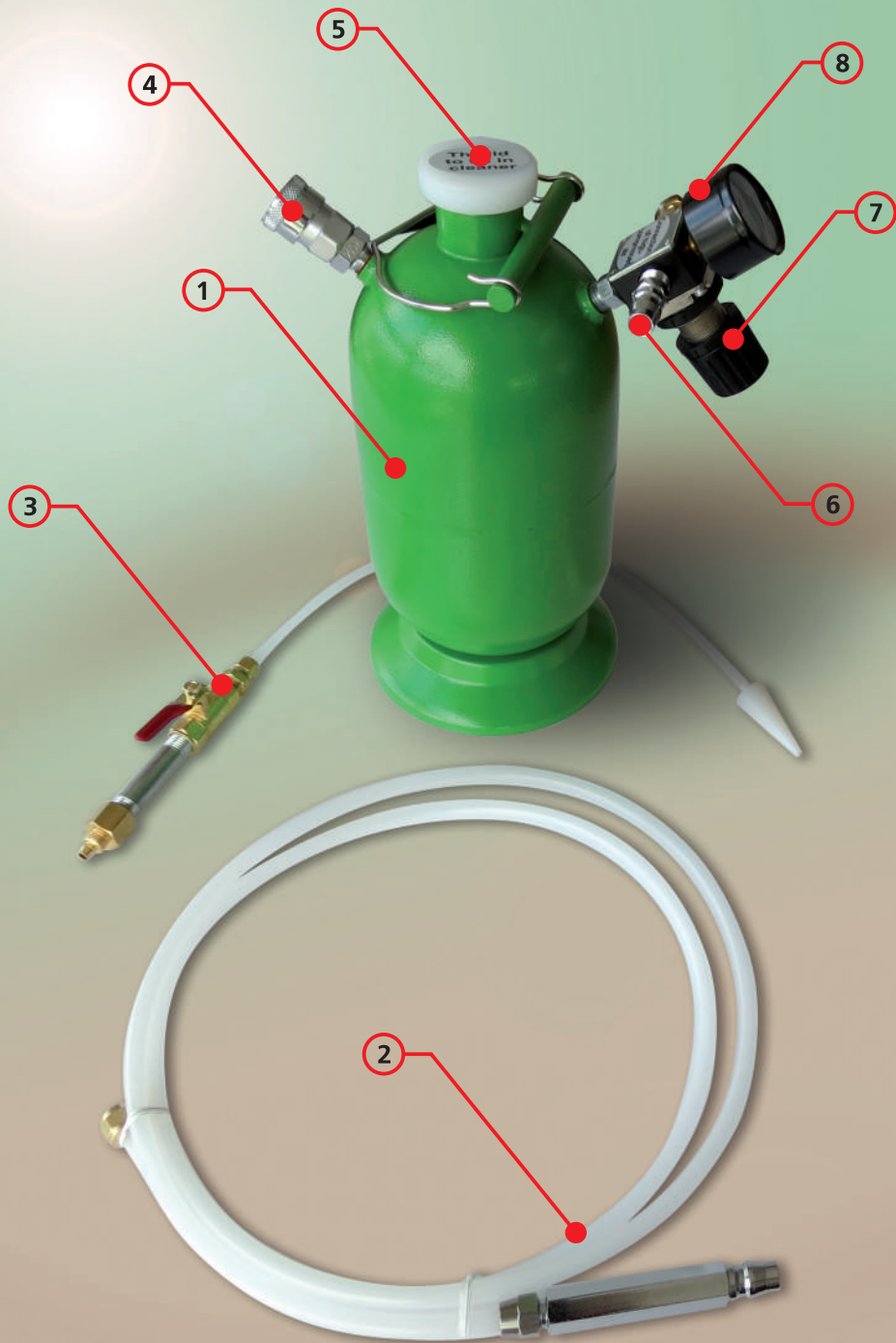
Étape 19 Rebranchez à nouveau l'arrivée d'air puis ouvrez à nouveau la vanne **3** placée sur le tuyau d'alimentation **2**. Faites tourner le moteur à 2000 tours et appuyez à fond sur l'accélérateur 2 à 3 fois toute les minutes. Le Rinçage pour filtre à particules TORALIN® passe à présent de l'appareil dans le FAP. Laissez-le tourner jusqu'à ce qu'il n'y ait plus de Rinçage professionnel pour filtre à particules. (Fig. 14)

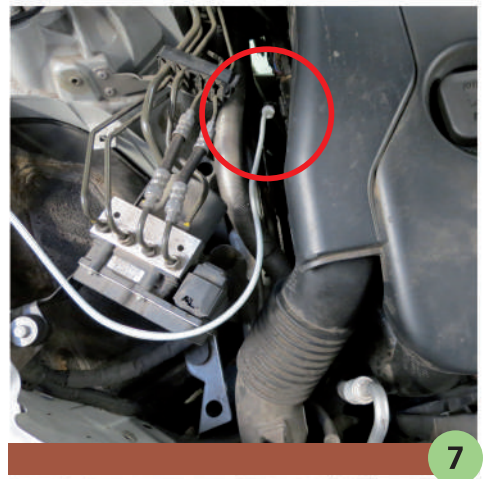
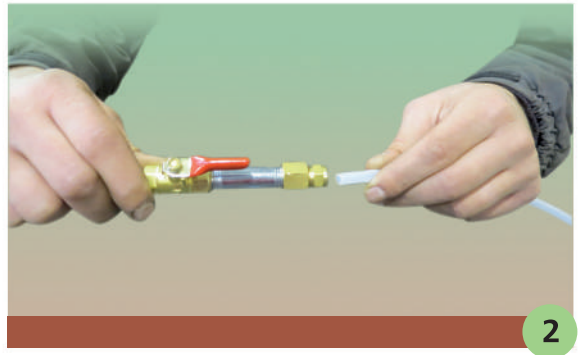
Étape 20 Arrêtez le moteur. Débranchez le tuyau d'alimentation **2** et rebranchez premier capteur de pression du tuyau d'échappement.

Étape 21 Démarrez le moteur et laissez le tourner au ralenti pendant 5 minutes, puis essayez la voiture pendant 10 minutes en maintenant un régime élevé. Vous devez éventuellement réinitialiser les codes signalant des erreurs.

Étape 22 Le récipient avec le liquide peut être jeté avec les huiles usagées. Le nettoyage est fini.

Remarques: s'il n'y a pas de liquide / mousse qui sort par le tuyau d'échappement, roulez à un régime élevé pendant 15 minutes et répétez complètement le processus .



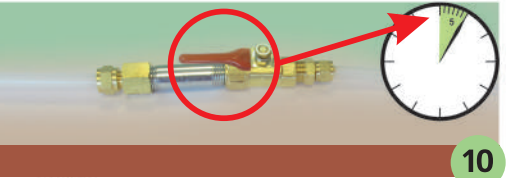
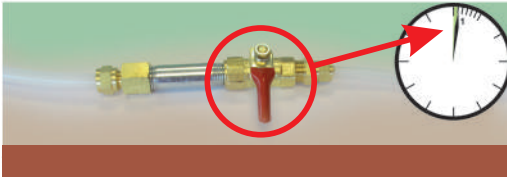




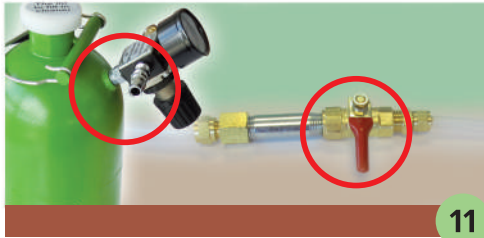
8



9



10



11



12



13



14