

TORALIN čistič filtru pevných částic

Čištění filtru pevných částic. Demontáž již není nutná!

V dnešní době mnoho moderních diesellových vozidel má vestavěný filtr pevných částic. S odstupem času, se v něm z různých důvodů hromadí saze, což postupně vede k ucpaní filtru a omezování regenerace.

TORALIN nabízí majitelům autoservisů inovativní metody pro čištění ucpaného filtru pevných částic bez nutnosti demontáže. S profesionální soupravou na čištění filtru, můžete odborně vyčistit filtr pevných částic.

Jak to funguje:

TORALIN® čistič filtru pevných částic se přímo aplikuje do částicového filtru pomocí hadičky tlakového senzoru za pomoci TORALIN® profesionálního zařízení na čištění filtru pevných částic. Toto uvolňuje všechny částice sazí, popela a zbytků nebo jakékoliv jiné nečistoty zachycené ve filtru pevných částic.

TORALIN® čistič filtru pevných částic je na bázi vody, efektivně změkčuje uhlíkové částice a nečistoty uvnitř filtru pevných částic. Rozpustí uhlíkové nečistoty a usazeniny karbonu ve výfuku. Proplachovací kapalina zajišťuje, že se všechny rozpuštěný popel a ostatní usazeniny odstraní z filtru pryč. Po čištění filtru pevných částic, je filtr opět, jako nový.

TORALIN® čistič filtru pevných částic - sada se skládá z 2 produktů:

1. TORALIN® filtr pevných částic - čistič (500 ml)
2. TORALIN® profesionální proplach filtru pevných částic (2 L).

TORALIN profesionální zařízení na čištění filtru pevných částic

Návod

Obecný popis (Obr. 1.a, č.2):

- ① TORALIN profesionální zařízení na čištění filtru pevných částic
- ② Transparentní přívodní hadice
- ③ Uzavírací ventil
- ④ Připojovací rychlospojka pro transparentní hadici
- ⑤ Plnicí otvor
- ⑥ Rychlospojka pro připojení tlakového vzduchu



Upozornění: Toralin filtr pevných částic - čistič i proplach jsou produkty na vodní bázi. Je přísně zakázáno je přidávat do palivových nádrží nebo do olejových náplní motoru.

Krok 1 Nastartujte motor a nechte ho zahřát na provozní teplotu.

Krok 2 Připravte TORALIN zařízení na čištění pomocí přívodní hadici stroje 2 k ventilu 3. (obr. 2)

Krok 3 Ujistěte se, že ventil 3 je uzavřen. (obr. 3)

Krok 4 Nyní připojte přívodní hadici 2 na rychlospojku 4 zařízení. (obr. 4)

Krok 5 Nalijte obsah "TORALIN filtr pevných částic – Čistič" (500 ml) do nádrže zařízení pomocí plnicího otvoru 5 a uzavřete víčkem (obr. 5). Nepoužívejte žádné jiné chemikálie v tomto zařízení.

Krok 6 Vypněte motor, když dosáhne požadované teploty.

Krok 7 Najděte hadici předního čidla tlaku filtru a uvolněte ji. (obr. 6)

Krok 8 Připojte transparentní hadici 2 TORALIN zařízení na hadici předního tlakového čidla filtru. (obr. 7)

Krok 9 Připojte zařízení přes rychlospojku 6 ke zdroji stlačeného vzduchu. Nastavte tlak na manometru na 1 bar. (obr. 8)

Krok 10 Otevřete ventil 3 na přívodní hadici 2 TORALIN – Čistič nyní použijte čistič z přístroje do filtru pevných částic. To je vidět v průhledné hadici. (obr. 9)

Krok 11 Po 1 minutě, uzavřete ventil 3 a nechte čistič působit po dobu 4-5 minut. Čistič změkčuje uhlíkové částice a nečistoty ve filtru pevných částic. Opakujte od kroku 10 tolikrát, dokud nebude nádobka zařízení prázdná (obr. 10). Po vyprázdnění nechte čistič působit po dobu dalších 15 minut.

Krok 12 Odpojte vzduchovou hadici. Uzavřete ventil 3 z přívodní hadice 2. (obr. 11)

Krok 13 Zapojte snímač tlaku zpět do původní polohy.

Krok 14 Nastartujte motor a nechte ho běžet při 3000-4000 otáčkách po dobu 3-5 minut (obr. 12). Během prvních minut by mělo auto začít kouřit. Pokud tomu tak není, může být nutné další čištění.

Krok 15 Vypněte motor, opět uvolněte snímač tlaku a připojte přívodní hadici zařízení 2.

Krok 16 Přidejte obsah láhve "TORALIN filtr pevných částic – Proplach" (2L) do nádrže zařízení TORALIN na čištění pomocí plnicího otvoru 5 a uzavřete víčkem. (obr. 13)

Krok 17 Nastartujte motor a nechte jej běžet na volnoběh.

Krok 18 Vložte záchytnou vanu pod výfuk, aby zachytila všechny kapaliny / pěnu.

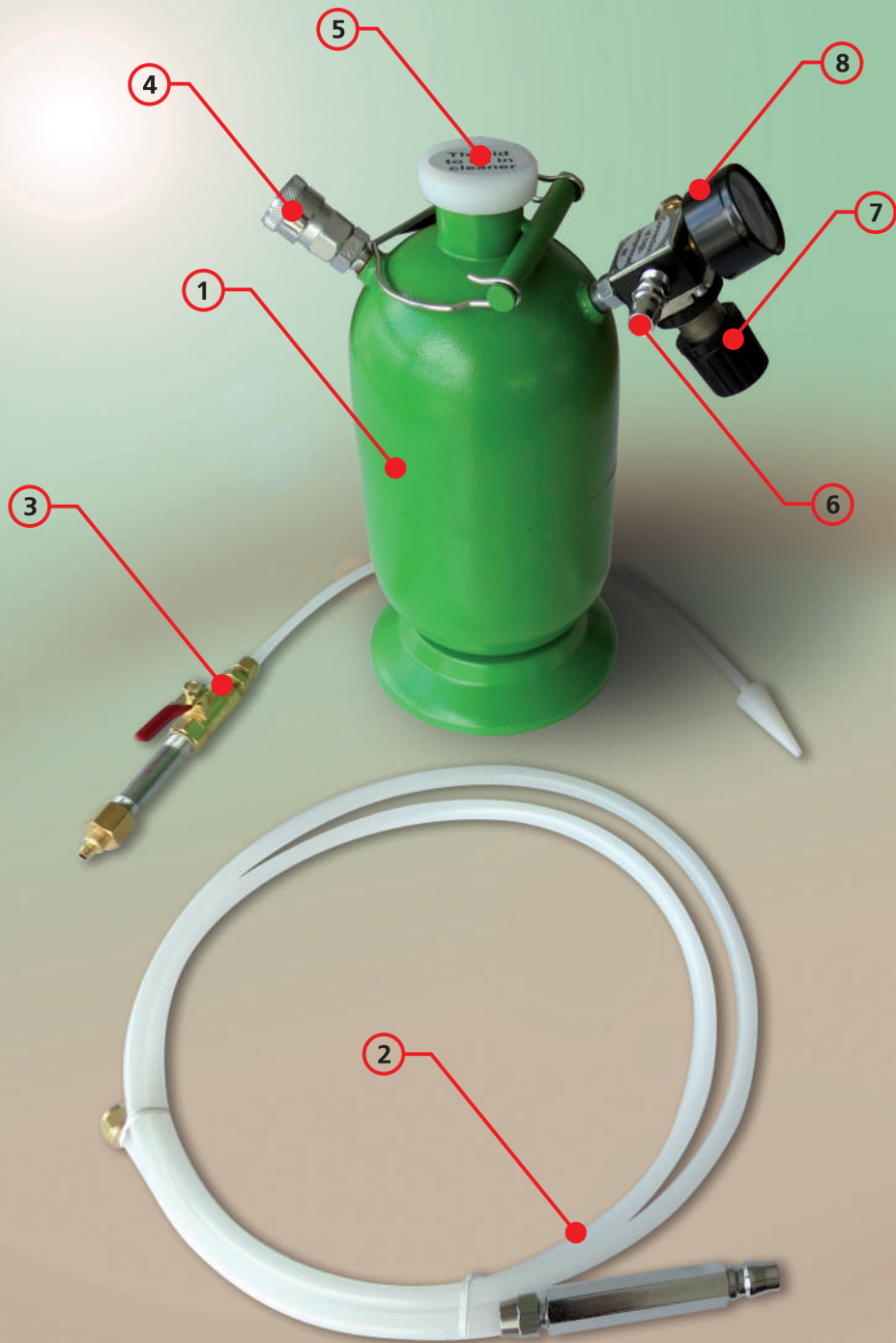
Krok 19 Připojte přívodní vzduchovou hadici a pak otevřete ventil 3 na přívodní hadici 2. Nyní nechte motor běžet při 2000-2500 otáčkách. TORALIN Filtr pevných částic – Proplach se nyní vhání do filtru pevných částic ze zařízení. Nechte tento proces pokračovat, dokud nebude nádržka zařízení prázdná. (obr. 14)

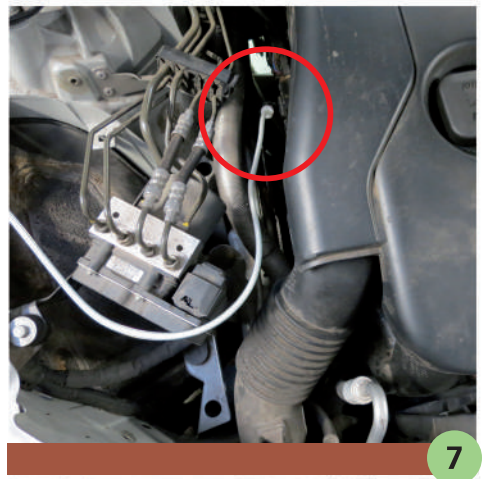
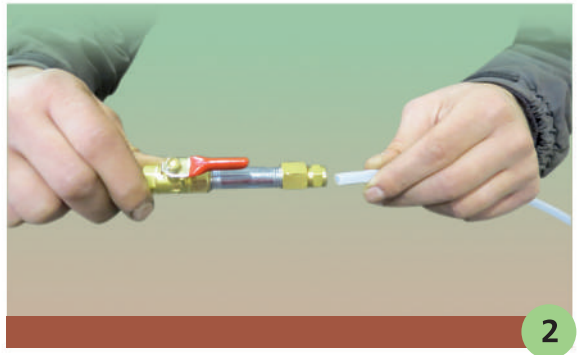
Krok 20 Zastavte motor. Odpojte přívodní hadici 2 a zapojte hadici předního snímače zpět.

Krok 21 Nastartujte motor a nechte jej běžet na volnoběh po dobu 5 minut. Pak řiďte auto po dobu 10 minut při vysokých otáčkách. Čištění je nyní dokončeno. Možné chybové kódy je třeba smazat.

Krok 22 Vypusťte záchytnou vanu do nádoby s odpadními oleji.

Poznámka: Druhé čištění může být vyžadováno, pokud je filtr pevných částic velmi zanesený.







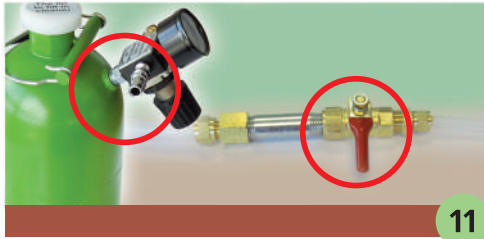
8



9



10



11



12



13



14